

VITA MODERN 156

- SICHERN SIE SICH UNSER HAUS DES MONATS -

HAUSDATEN - BOX

Wohnfläche: 155,17 m² / Satteldach 22° / KN ca. 250
Hocheffizientes Haus in Holztafelbauweise
Luft-Wasser-Wärmepumpe + zentrale Lüftungsanlage

BADFERTIGES FISCHERHAUS

- ✔ Sanitärobjekte
- ✔ Spachtelarbeiten im Bad/WC
- ✔ Wand- und Bodenfliesen im Bad/WC
- ✔ Bodenfliesen im Technikraum

STATT
404.068 €

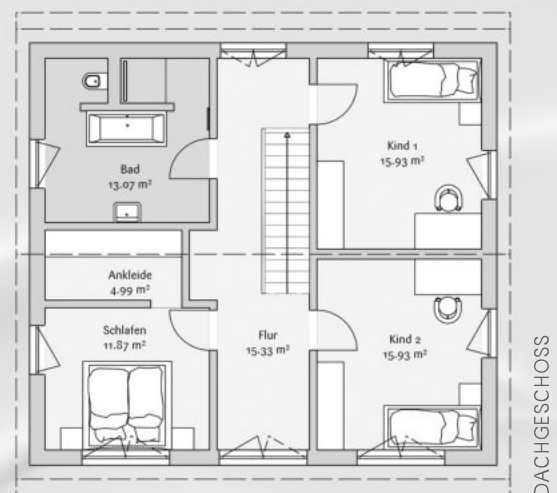
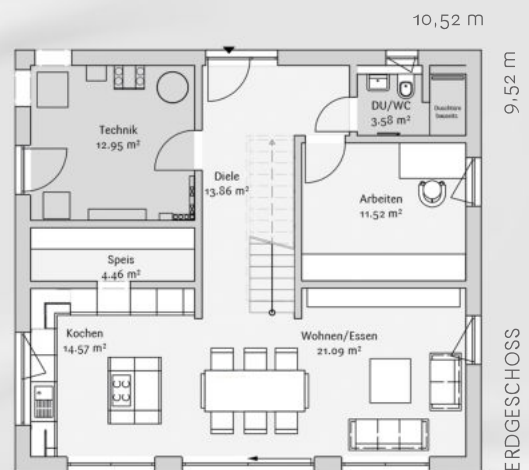
379.824€*

SCHLÜSSELFERTIGES FISCHERHAUS

- ✔ inkl. hochwertiger Markenküche

STATT
466.230 €

438.256€*



* Das FischerHaus „Vita Modern_156_BP_SD_23130“ ab OK Bodenplatte kann konstruktiv und technisch nicht verändert werden. Die Werkplanung ist abgeschlossen. Der Angebotspreis ist limitiert auf 10 Hausverkäufe gemäß Leistungsübersicht. Stand 05.03.2025